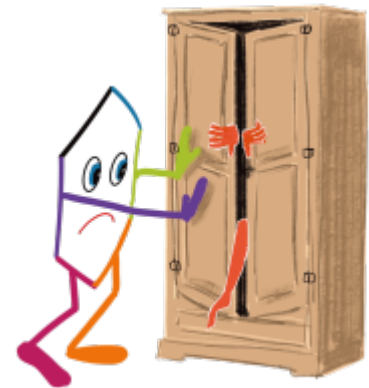


# Parkinson

Parkinson ist eine neurologische Erkrankung, die Bewegungsstörungen verursacht. Typische Symptome sind Zittern, Steifheit, langsame Bewegungen und Probleme mit der Balance. Es entsteht durch den Verlust bestimmter Nervenzellen im Gehirn, die Dopamin produzieren. Die genauen Ursachen sind noch nicht vollständig verstanden. Die Behandlung konzentriert sich auf die Linderung der Symptome und die Verbesserung der Lebensqualität der Betroffenen.



Du möchtest im Forum weiter lesen?

Dann registriere dich bitte einmalig und kostenlos auf dieser unserer [Seite](#). Du bist schon registriert? Dann direkt [zum Forum](#)

### **Achtung, wichtige Hinweise!**

Der Besuch unserer Webseiten ersetzt in keinster Weise den Besuch bei einem Arzt oder Juristen. ParkiPedia ist kein wissenschaftliches, medizinisches oder rechtswissenschaftliches Werk, sondern speist sich aus dem Erfahrungswissen von Betroffenen. ([Ausschluss](#))

From:

<https://parkipedia.de/> - **THEMEN**

Permanent link:

<https://parkipedia.de/doku.php?id=1-parkinson>

Last update: **2024/09/11**

